

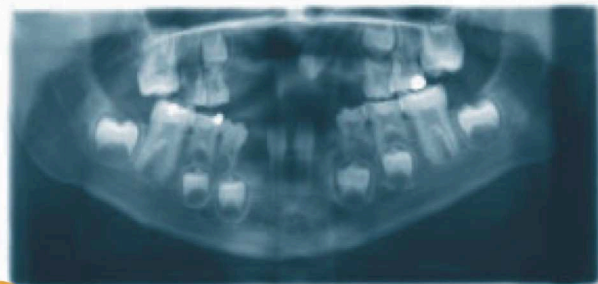
Automatyczne wywoływanie zdjęć,
gwarantujemy komputerowe obliczenie
dawki rtg - odpowiednio dla płci i wieku pacjenta

**Przyjmujemy pacjentów
ze skierowaniami na
wykonanie następujących
rodzajów zdjęć
pantomograficznych**



Standardowe zdjęcie panoramiczne

- Aparat RTG SIEMENS ORTOPHOS**
- komputerowo wylicza krzywą
szczęki pacjenta
 - automatycznie dobiera naświetlenie
 - zapewnia maksymalnie zredukowaną
dawkę naświetlenia
 - wykonuje ostre rytowane zdjęcia



Zdjęcie normalne dla dzieci ze znaczną
redukcją dawki promieniowania



Stawy szczękowo-żuchwowe z boku przy
otwartych i zamkniętych ustach na jednym filmie



Prawa strona do redukcji dawki
przy prześwietleniu kontrolnym



Lewa strona do redukcji dawki
przy prześwietleniu kontrolnym



**Wykonujemy również punktowe
zdjęcia rentgenowskie aparatem
SIRONA - HELIODENT**

(skierowanie nie jest wymagane)